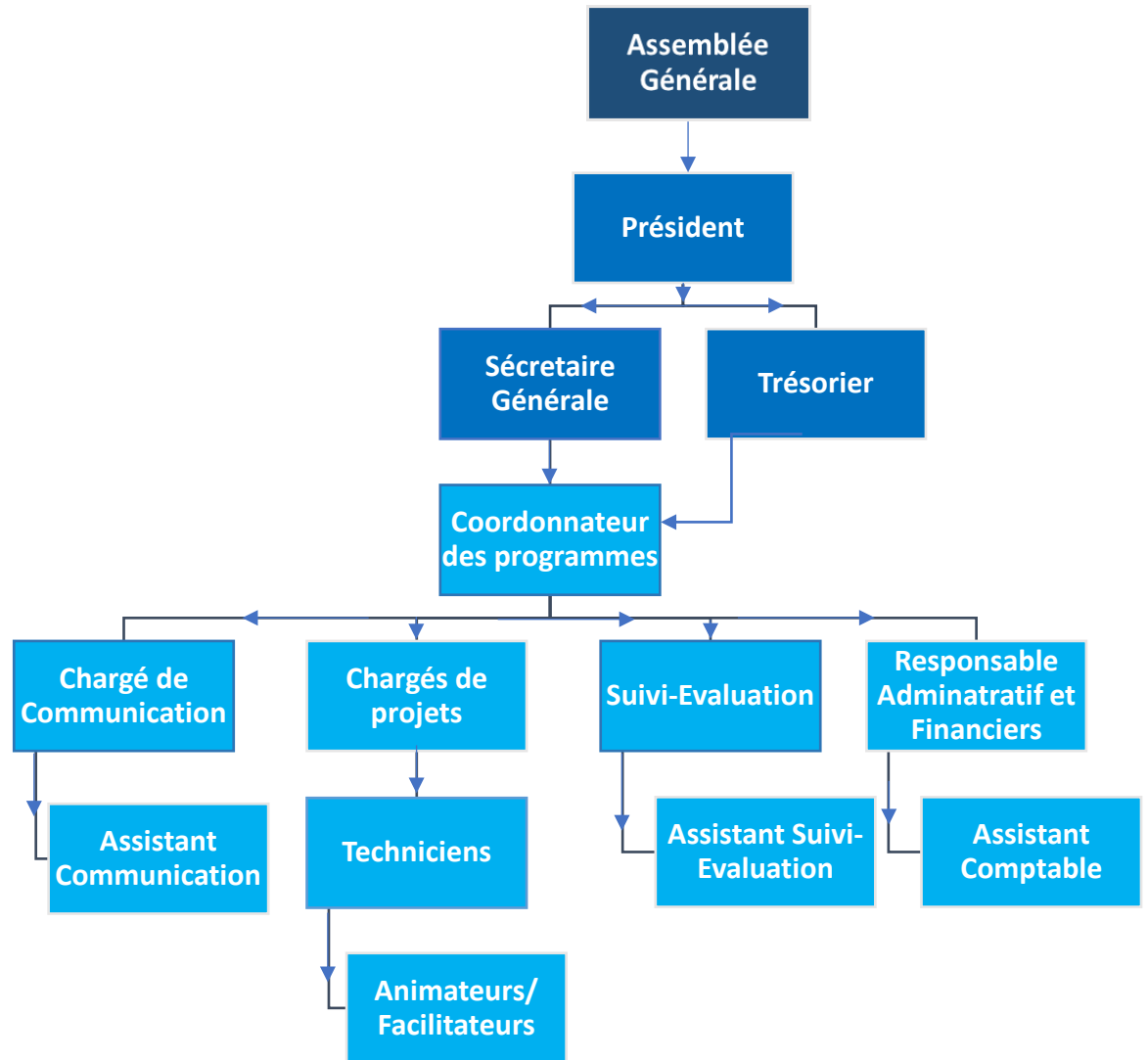




ORGANIGRAMME APEDR 2024



- APEDR**
- Bureau Exécutif**
- Equipes Techniques**



■ L'**Assemblée Générale** est l'instance suprême de l'association. Elle comprend tous les membres statutaires. Confère au Bureau Exécutif les autorisations de gestion nécessaires pour le bon fonctionnement de l'Association.

■ Le **Bureau Exécutif** veille à l'exécution des décisions de l'Assemblée Générale :

- Élabore les programmes et rapports d'activités, les bilans financiers et les budgets annuels de l'Association ;
- Gère les biens matériels et financiers de l'Association ;
- Assure et supervise toutes les activités mis en œuvre par chaque équipe projet de l'Association ;
- Prend toutes les initiatives nécessaires à un fonctionnement efficient des activités de l'Association et rend compte à l'Assemblée Générale

■ Les **Équipes Techniques** : Les membres du bureau exécutif ne font pas partie de ce personnel. L'équipe technique est composée du personnel recruté et affecté à chaque projet mis en œuvre sur le terrain ou dans les départements nécessaires au bon fonctionnement de l'association.

Le Président



Sayouba BONKOUNGOU